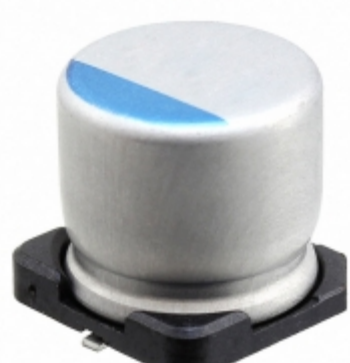


PCR2A220MCL1GS



Obrázky jsou pouze orientační.
Podrobné informace o produktu naleznete v části Technické údaje produktu.
Koupit PCR2A220MCL1GS s důvěrou od Component-World.HK, 1 rok záruka



Part Number: [PCR2A220MCL1GS](#)
Výrobce: [Nichicon](#)
Popis: CAP ALUM POLY 22UF 20% 100V SMD
Datový list: [Chip Type Tape Spec](#)
[PCR Series](#)
[Polymer Aluminum Land, Reflow](#)

RoHS Status: Bez olova / V souladu RoHS
Ship From: Hong Kong
Shipment Way: DHL/Fedex/TNT/UPS/EMS

[Request For Quotation](#)

PARAMETR PRODUKTU

Part Number	PCR2A220MCL1GS	Výrobce	Nichicon
Popis	CAP ALUM POLY 22UF 20% 100V SMD	Stav volného vedení / RoHS	Bez olova / V souladu RoHS
Dostupné množství	30154 pcs	Datový list	Chip Type Tape Spec PCR Series Polymer Aluminum Land, Reflow
Kategorie	Kondenzátory	Napětí - Jmenovitá	100V
Typ	Polymer	Tolerance	±20%
Povrchová montáž Land Velikost	0.406" L x 0.406" W (10.30mm x 10.30mm)	Velikost / Rozměry	0.394" Dia (10.00mm)
Série	PCR	Ripple Current @ Vysoká frekvence	1.6A @ 100kHz
hodnocení	-	Obal	Original-Reel®
Paket / krabice	Radial, Can - SMD	Ostatní jména	493-13792-6
Provozní teplota	-55°C ~ 125°C	Typ montáže	Surface Mount
Úroveň citlivosti na vlhkost (MSL)	1 (Unlimited)	Životnost @ Temp.	4000 Hrs @ 125°C
Rozestup vývodů	-	Stav volného vedení / RoHS	Lead free / RoHS Compliant
Výška - Sedící (Max)	0.398" (10.10mm)	ESR (Equivalent Resistance Series)	39 mOhm
Detailní popis	22µF 100V Aluminum Polymer Capacitor Radial, Can - SMD 39 mOhm 4000 Hrs @ 125°C	kapacitní	22µF
Aplikace	General Purpose		

Component-World.com je spolehlivý distributor elektronických součástek. Specializujeme se na všechny elektronické komponenty řady Nichicon. Máme 30154 kusy Nichicon PCR2A220MCL1GS na skladě dostupných. Vyžádejte si citát z distributora součástí elektroniky na Component-World.com, náš prodejní tým vás bude kontaktovat do 24 hodin.

RFQ Email: info@Components-World.com

SOUVISEJÍCÍ PRODUKTY

	Část#: PCR2A5R6MCL1GS Popis: CAP ALUM POLY 5.6UF 20% 100V SMD	Výrobci: Nichicon	Dotaz
	Část#: PCR_740 Popis: LED SOCKET 5MM RA PCB	Výrobci: VCC (Visual Communications Company)	Dotaz
	Část#: PCRED7 Popis: CABLE MOD 8P8C PLUG-PLUG 7'	Výrobci: HellermannTyton	Dotaz
	Část#: PCRED25 Popis: CABLE MOD 8P8C PLUG-PLUG 25'	Výrobci: HellermannTyton	Dotaz
	Část#: PCR2A330MCL1GS Popis: CAP ALUM POLY 33UF 20% 100V SMD	Výrobci: Nichicon	Dotaz
	Část#: PCRED14 Popis: CABLE MOD 8P8C PLUG-PLUG 14'	Výrobci: HellermannTyton	Dotaz
	Část#: PCR1V680MCL1GS Popis: CAP ALUM POLY 68UF 20% 35V SMD	Výrobci: Nichicon	Dotaz
	Část#: PCRT1 Popis: PATCH CORD REMOVAL TOOL	Výrobci: Panduit	Dotaz
	Část#: PCR1V221MCL1GS Popis: CAP ALUM POLY 220UF 20% 35V SMD	Výrobci: Nichicon	Dotaz
	Část#: PCR1V271MCL1GS Popis: CAP ALUM POLY 270UF 20% 35V SMD	Výrobci: Nichicon	Dotaz
	Část#: PCR2A120MCL1GS Popis: CAP ALUM POLY 12UF 20% 100V SMD	Výrobci: Nichicon	Dotaz
	Část#: PCRED5 Popis: CABLE MOD 8P8C PLUG-PLUG 5'	Výrobci: HellermannTyton	Dotaz
	Část#: PCR1V151MCL6GS Popis: CAP ALUM POLY 150UF 20% 35V SMD	Výrobci: Nichicon	Dotaz
	Část#: PCR1V680MCL4GS Popis: CAP ALUM POLY 68UF 20% 35V SMD	Výrobci: Nichicon	Dotaz
	Část#: PCRED10 Popis: CABLE MOD 8P8C PLUG-PLUG 10'	Výrobci: HellermannTyton	Dotaz
	Část#: PCR1V470MCL1GS Popis: CAP ALUM POLY 47UF 20% 35V SMD	Výrobci: Nichicon	Dotaz
	Část#: PCRED3 Popis: CABLE MOD 8P8C PLUG-PLUG 3'	Výrobci: HellermannTyton	Dotaz
	Část#: PCR2A180MCL1GS Popis: CAP ALUM POLY 18UF 20% 100V SMD	Výrobci: Nichicon	Dotaz
	Část#: PCR1V270MCL1GS Popis: CAP ALUM POLY 27UF 20% 35V SMD	Výrobci: Nichicon	Dotaz
	Část#: PCR1V331MCL1GS Popis: CAP ALUM POLY 330UF 20% 35V SMD	Výrobci: Nichicon	Dotaz

Související klíčová slova pro PCR2A220MCL1GS

Nichicon PCR2A220MCL1GS.	PCR2A220MCL1GS distributor	PCR2A220MCL1GS dodavatel	PCR2A220MCL1GS Cena
PCR2A220MCL1GS Stáhnout datasheet.	PCR2A220MCL1GS Datasheet.	PCR2A220MCL1GS Stock.	koupit PCR2A220MCL1GS.
Nichicon PCR2A220MCL1GS.			